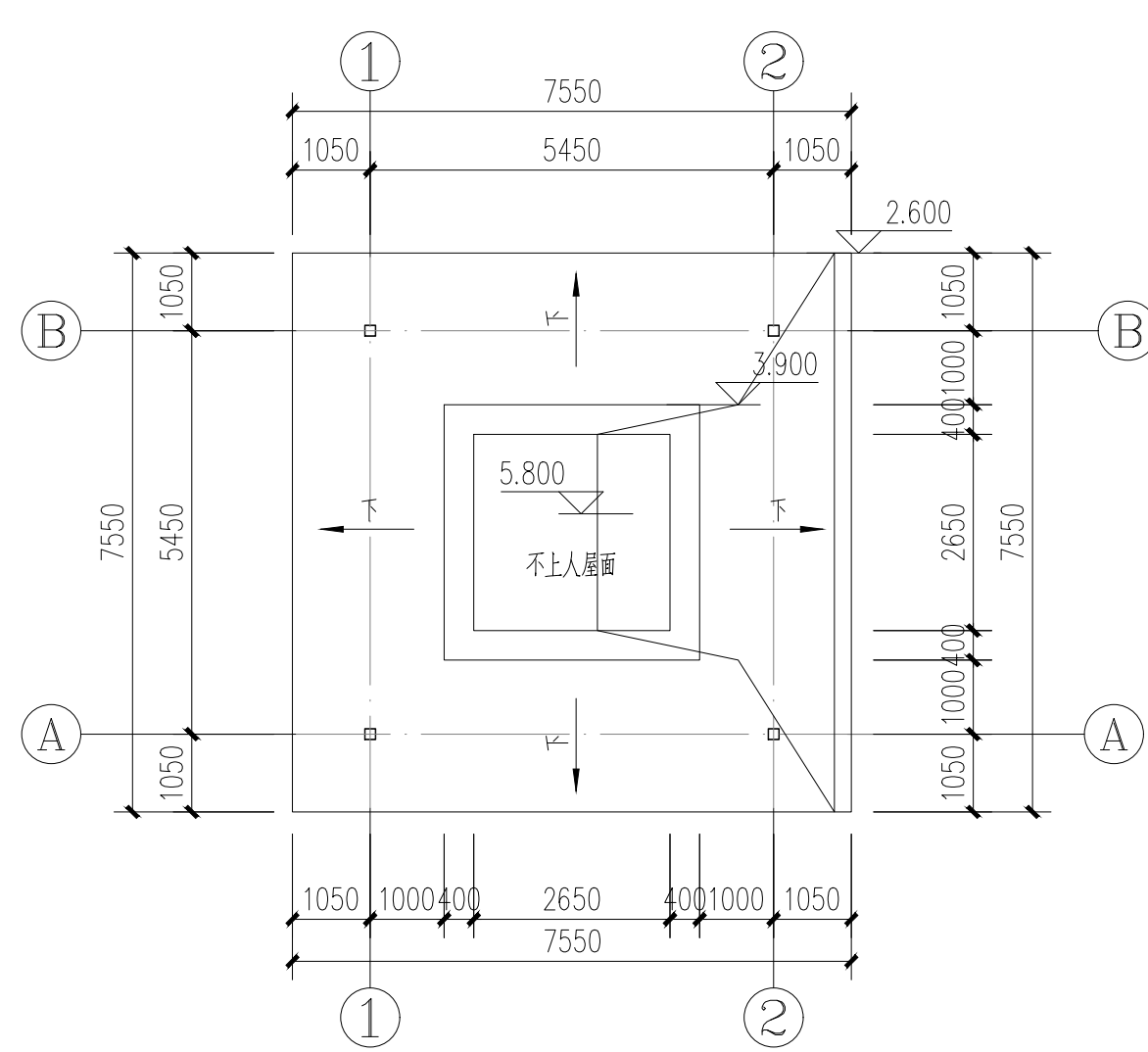
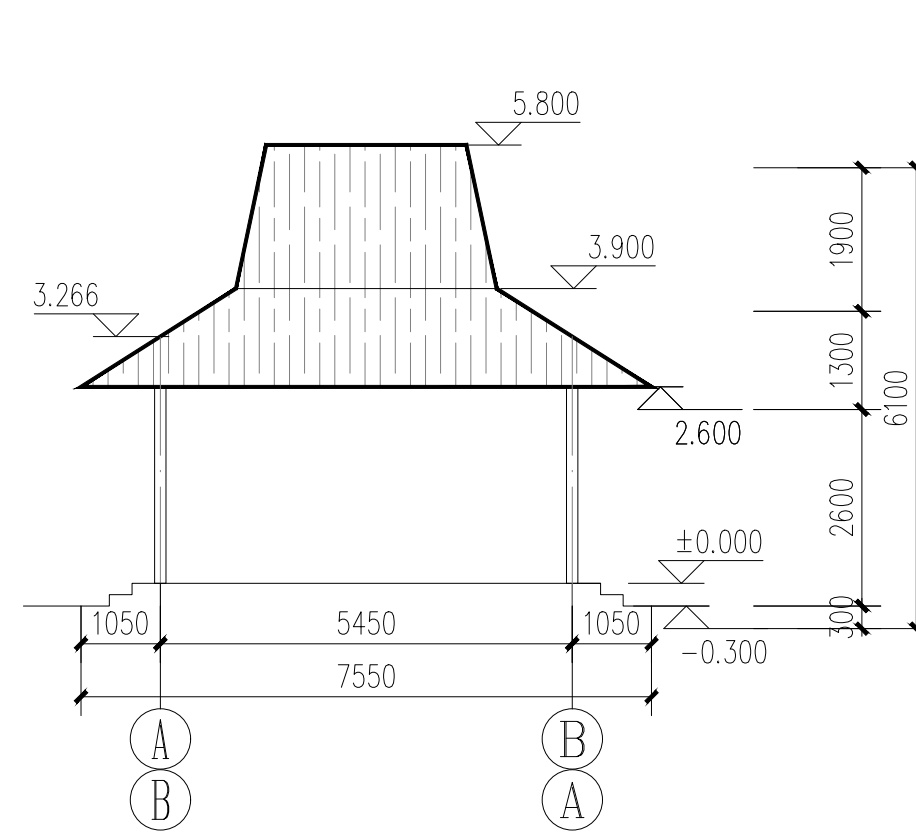


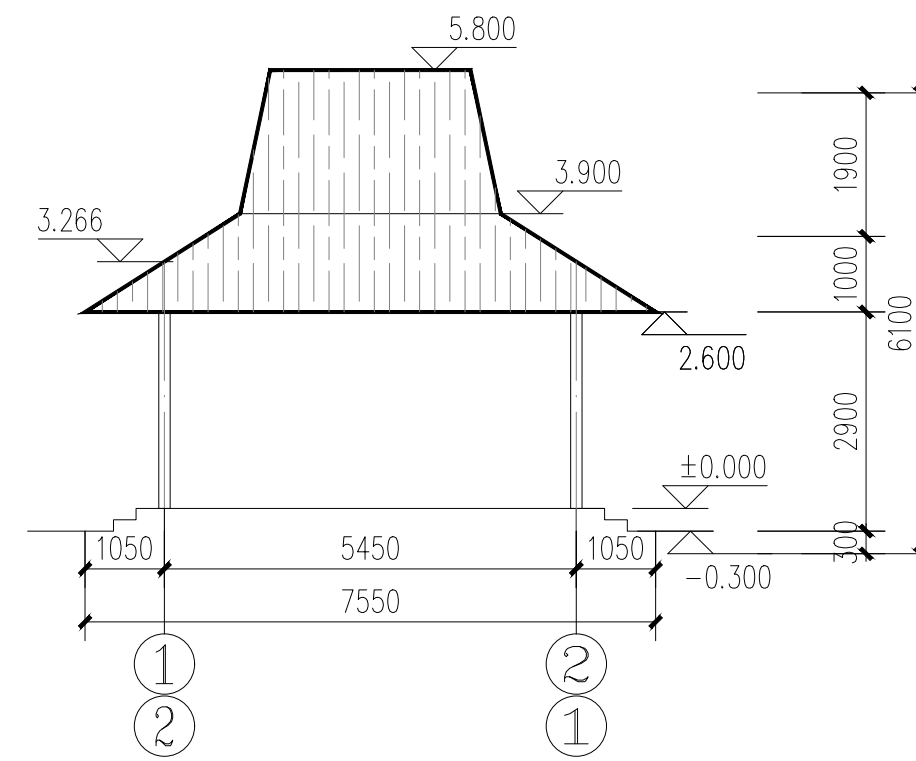
运营木屋平面布置图 1:100



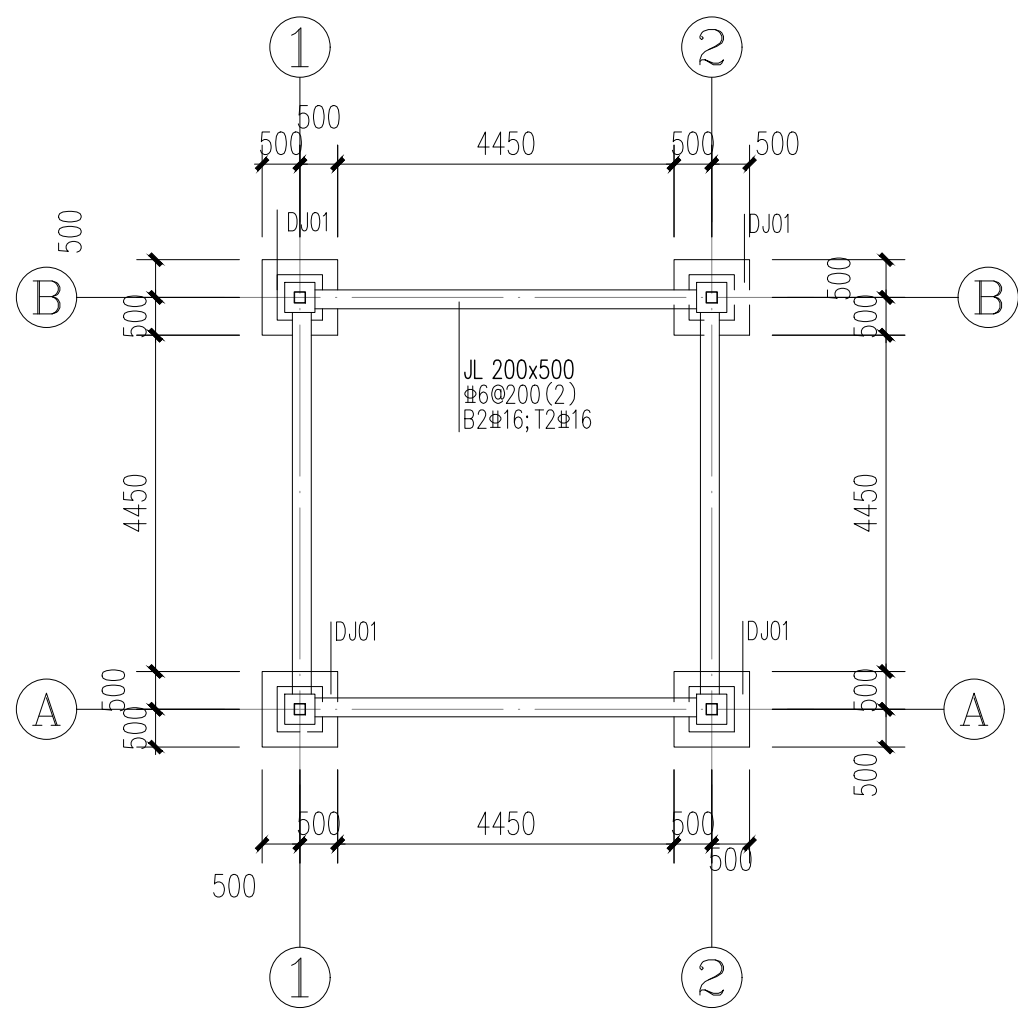
运营木屋屋面布置图 1:100



运营木屋立面图 1:100



运营木屋立面图 1:100

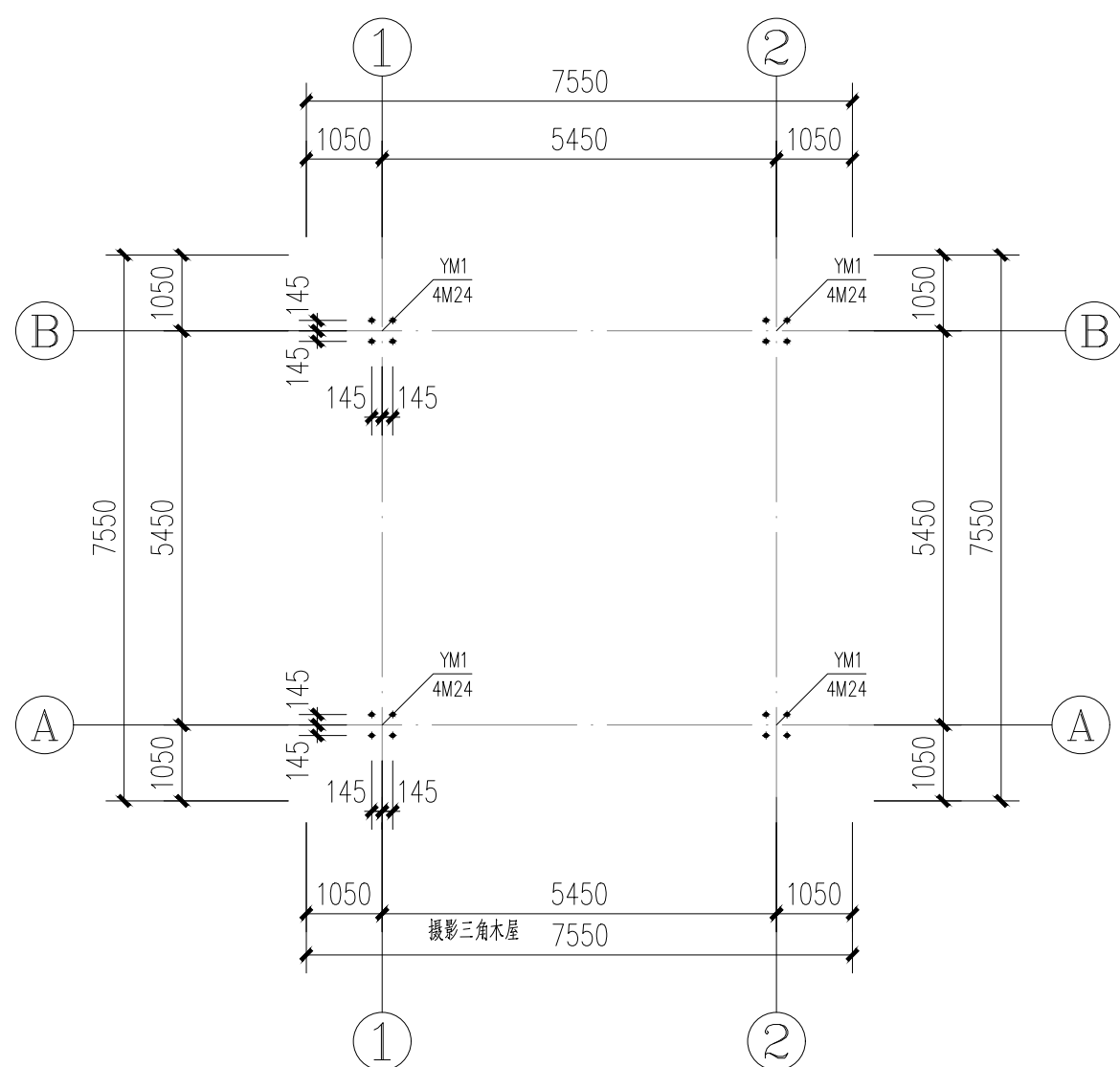


运营木屋柱脚布置图 1:100

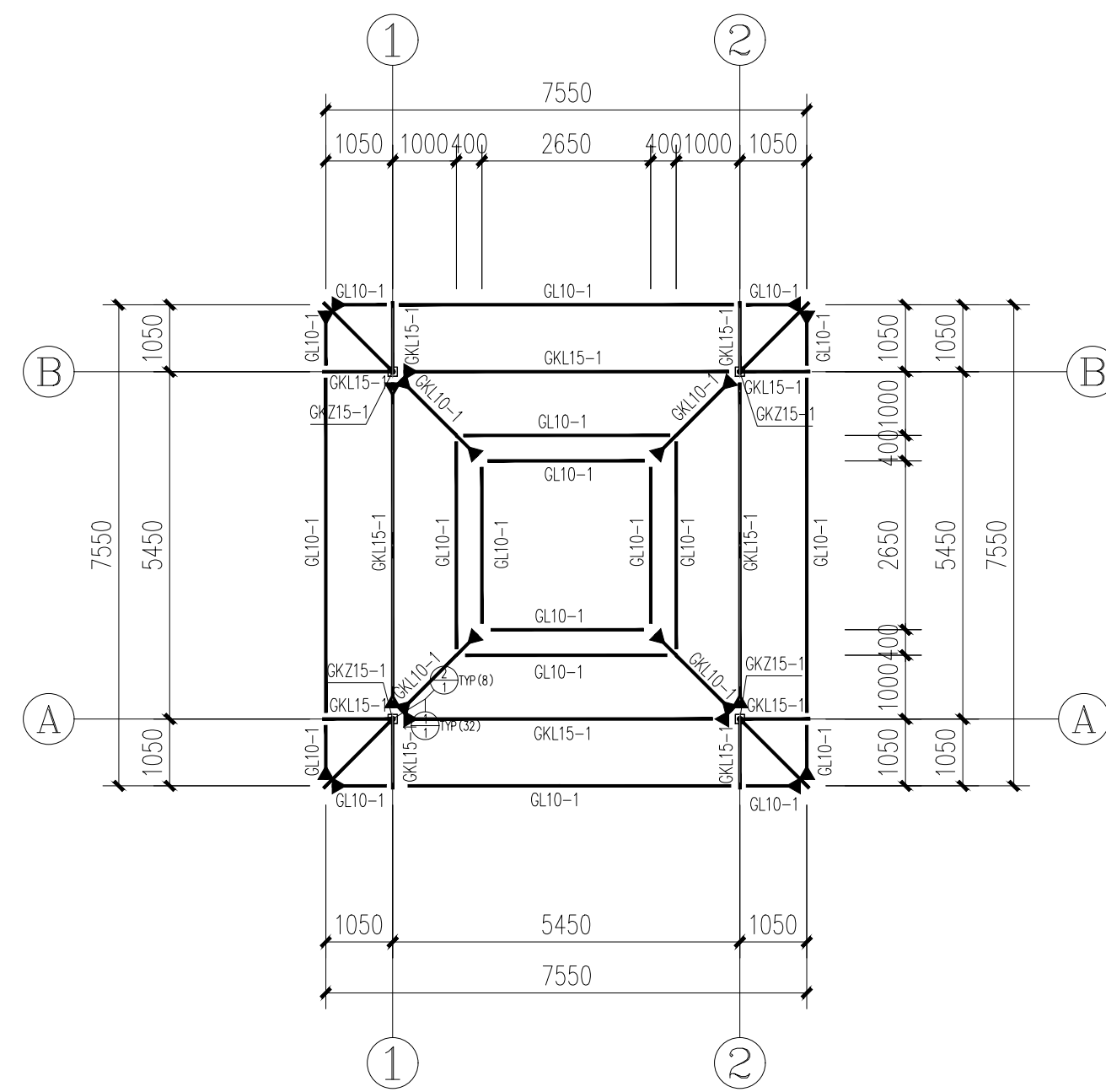
基础附注:

- 1、与本图标注相关钢筋构造详图参见国家建筑标准设计图集 22G101-3
- 2、本子项基础设计等级为丙级，混凝土等级为C30。图中未标注的柱为KZ1。
- 3、地质条件以现场勘察为准，地基承载力设计值为160KPa。

基础开挖至设计标高后，根据现场勘察地貌报告现场调整，若承载力不到160KPa，可继续下挖承载力满足的特力层，且采用C20素混凝土换填至基底标高；如土层条件较差，可直接换填地基土，夯实系数达到0.94后进行检测检测合格方可进行基础施工。



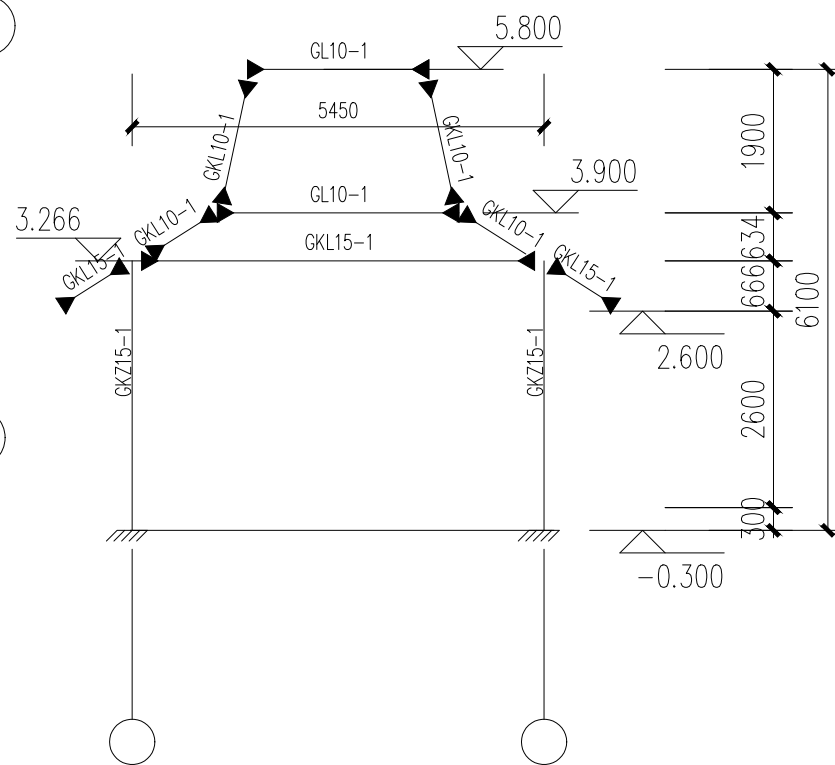
运营木屋柱脚布置图 1:100



运营木屋结构平面布置图 1:100

- 说明: 1、与本图标注相关构造详图参见《国家建筑标准设计图集 08SG115-1》、《16G519》
- 2、节点编号相同者，仅标注下角第一个节点标注，并注明TYP. 其余省略，节点编号数字含义与当前图例编号含义一致。
- 3、梁柱节点中加粗画与柱的连接，工字柱采用明装大钢圈中7a号螺栓，十字工柱采用1号螺栓，圈柱与梁柱与柱采用1号螺栓。

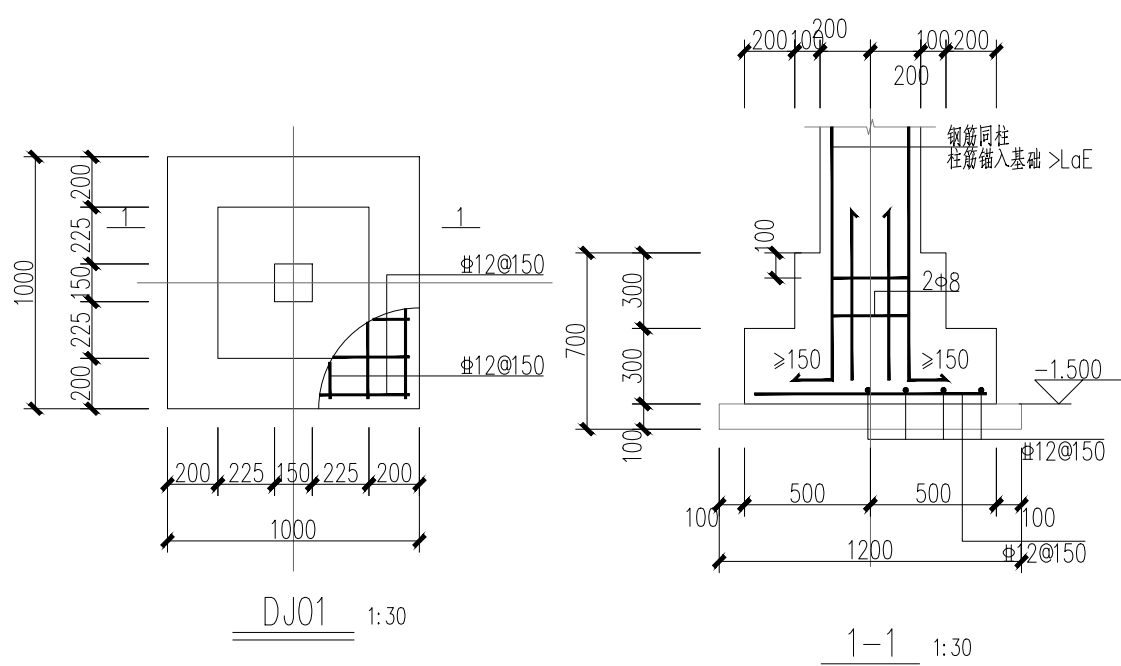
钢筋截面表			
构件编号	截面尺寸	材质	备注
GKZ15-1	BC150x6	Q235	冲等正方形钢管 JG/T178-2005
GKL15-1	BC150x100x5	Q235	冲等长方形钢管 JG/T178-2005
GKL10-1	BC100x4	Q235	冲等正方形钢管 JG/T178-2005
QL10-1	BC100x4	Q235	冲等正方形钢管 JG/T178-2005



运营木屋结构立面示意图 1:100

说明: 1、与本图标注相关构造详图参见《国家建筑标准设计图集 08SG115-1》、《16G519》

钢筋截面表			
构件编号	截面尺寸	材质	备注
GKZ15-1	BC150x6	Q235	冲等正方形钢管 JG/T178-2005
GKL15-1	BC150x100x5	Q235	冲等长方形钢管 JG/T178-2005
QL10-1	BC100x4	Q235	冲等正方形钢管 JG/T178-2005



独立基础配筋表

基础编号	基础标高(m)	A(X)边	B(Y)边	H1	H2	X向钢筋	Y向钢筋
DJ01	-1.500	1000/600	1000/600	300	300	12@150	12@150

柱表	
截面	1#14 1#14 4#14 4#14 400 400
名称	KZ1
标高	基础顶~-0.350
纵筋	4#16(通筋)+4#14
箍筋	16@100